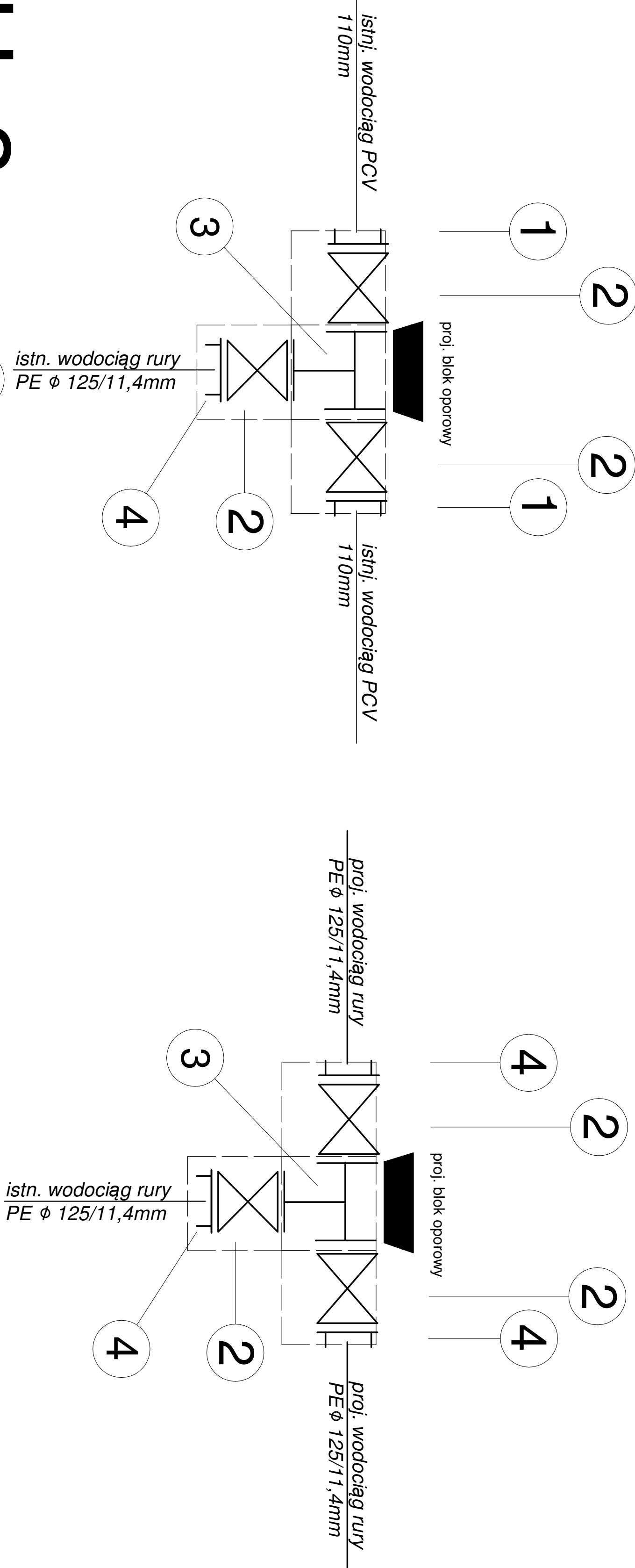
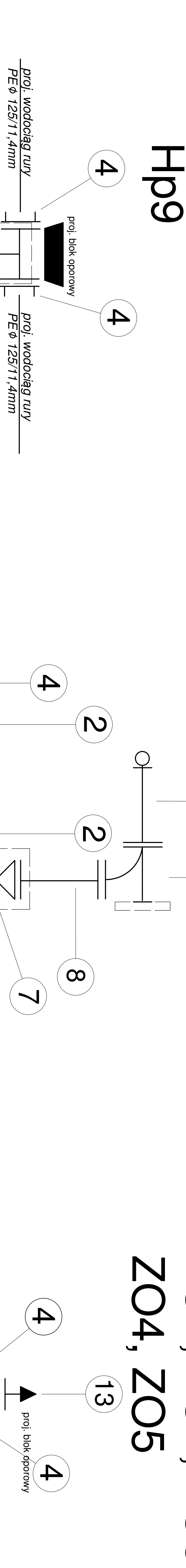


ZESTAWIENIE ARMATURY DLA WODOCIĄGU W MIEJSCOWOŚCI STRZAŁA GM.GIDLE.		
lp	opis armatury	szt.
1.	kolnierz specjalny DN 100/110 do rur PCV	2
2.	zasuwka kolnierzowa DN100mm	18
	z obudową teleskopową Rd 1,30-1,80m	18
	i skrzyżnią uliczną sztywną dla zasuw	18
3.	trójnik kolnierzowy DN 100/100mm	4
4.	kolnierz DN 100/125 do rur PE	68
5.	trójnik kolnierzowy DN 100/80mm	27
6.	kulk kolnierzowy 90° DN80mm	19
7.	zasuwka kolnierzowa DN80mm	25
	z obudową teleskopową Rd 1,30-1,80m	25
	i skrzyżnią uliczną sztywną dla zasuw	25
8.	króciec dwukolnierzowy L=800mm DN80mm	25
9.	kulk kolnierzowy 90° ze stopką DN80mm	25
10.	hydantł podziemny z żeliwa sferoidalnego DN 80mm,ze skrzyżnią do hydantłów podziemnych	16
11.	hydantł nadziemny z żeliwa sferoidalnego DN 80mm	9
12.	zwężka kolnierzowa DN 100/80mm.	3
13.	zespół napowietrzająco-odpowietrzający do bezpośredniejk zbudowy w ziemi DN80mm L= 1,55,ze skrzyżnią uliczną sztywną dla zasuw.	5
14.	opaska do nawiercania z gwintem wewnętrznym DN 125/32mm	28
15.	zasuwka do przyłączy domowych DN32mm z obudową teleskopową Rd 1,30-1,80m i skrzyżnią uliczną sztywną dla zasuw	30
16.	trójnik PE do zgrzewania DN 32/32mm	30

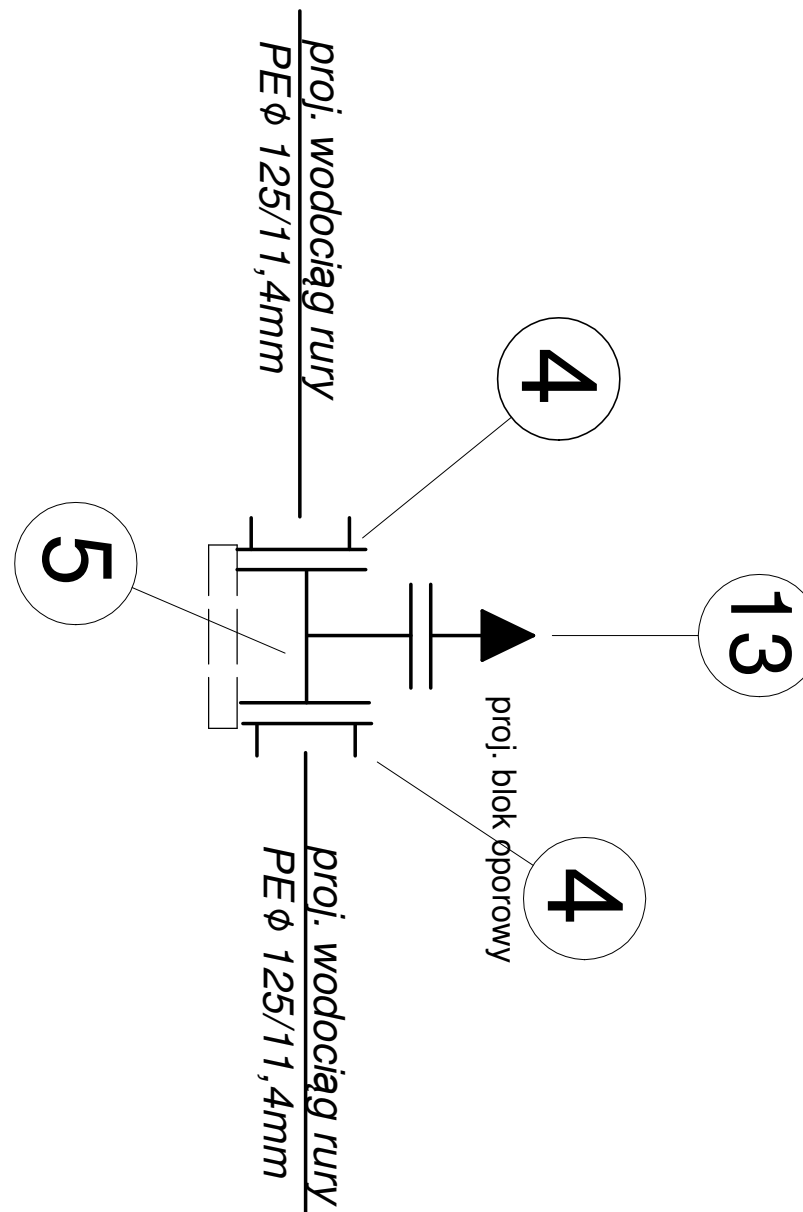
W3,W4



W2,Hp3

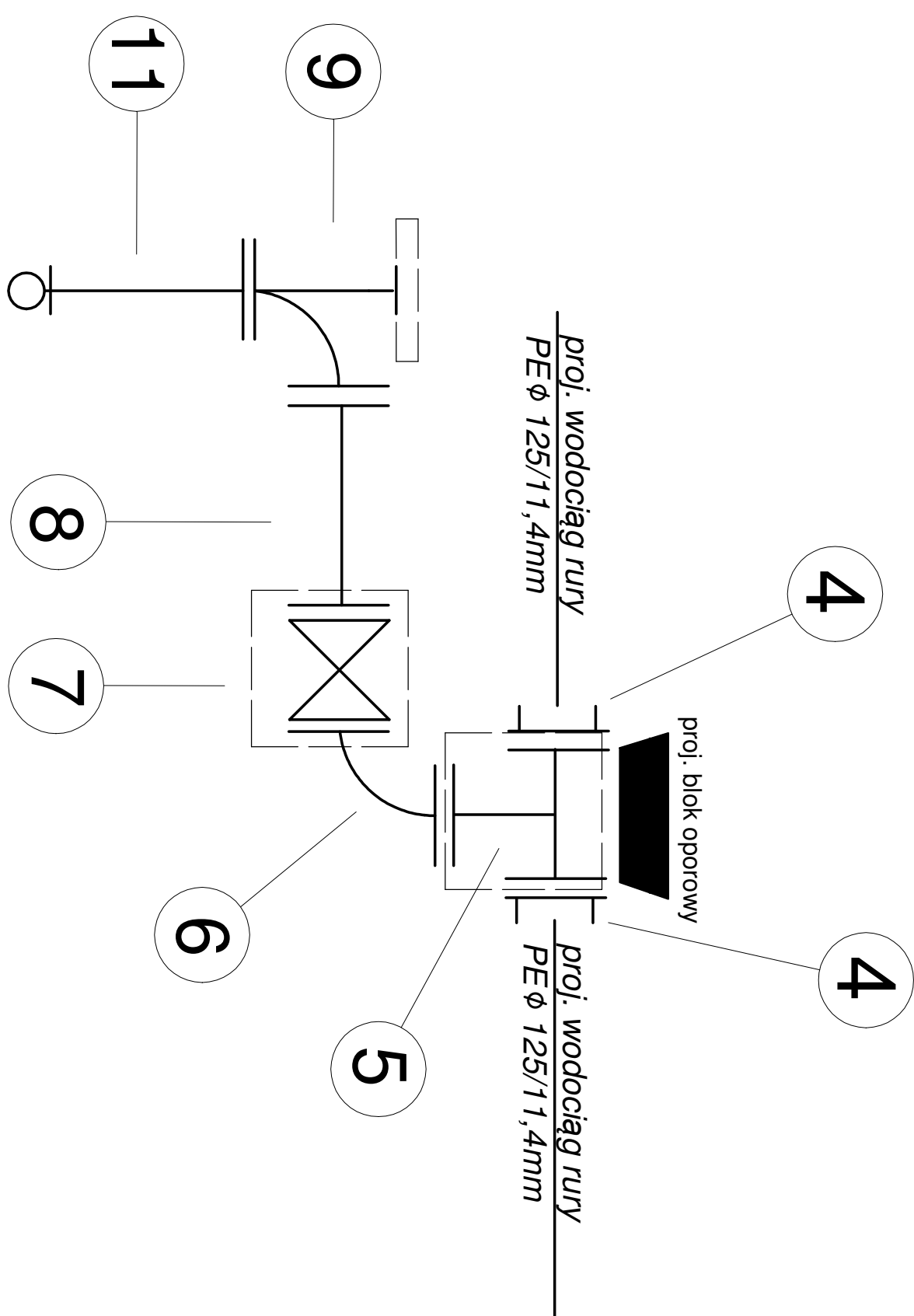


ZO1, ZO2, ZO3 ZO4, ZO5

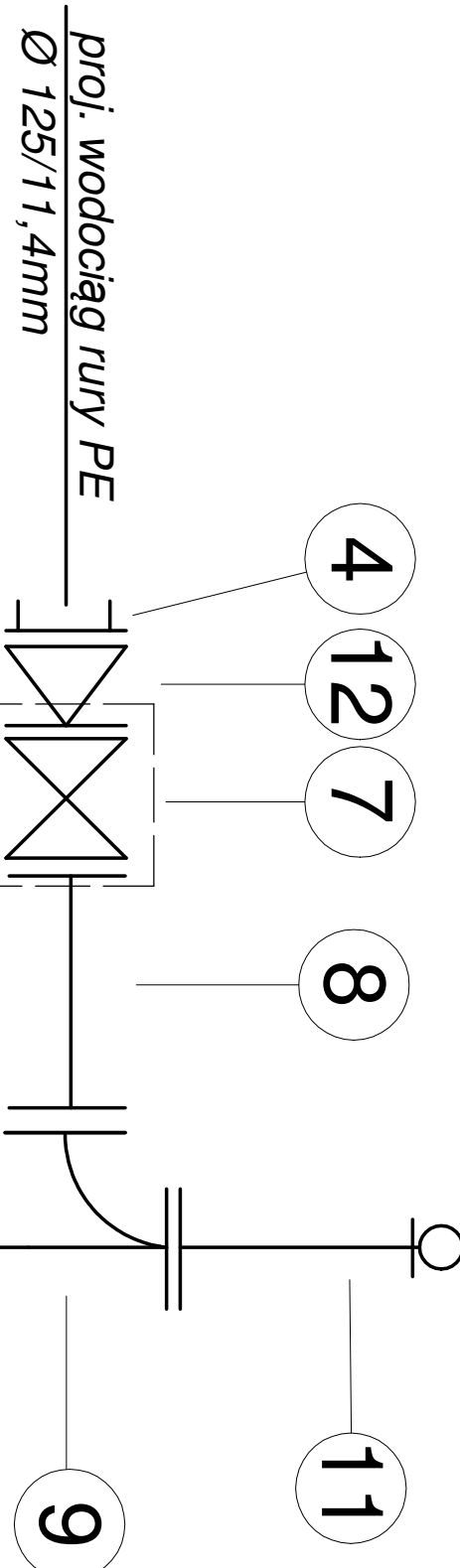


UWAGA:
1. WSZYSTKIE POŁĄCZENIA KOŁNIERZOWE WYKONAĆ ZA POMOCĄ ŚRUB ZE STALI NIERDZEWNEJ
2. WSZYSTKIE ZASTOSOWANE KSZTAŁTKI WYKONANE Z ŻELIWA SFEROIDALNEGO

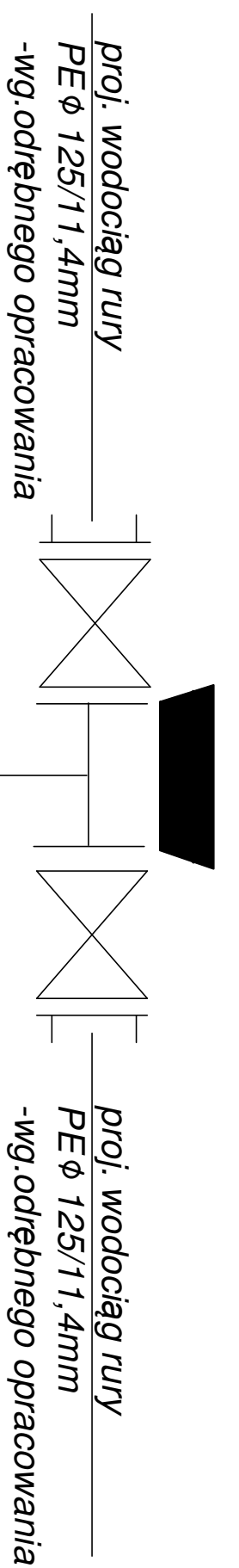
Hp5



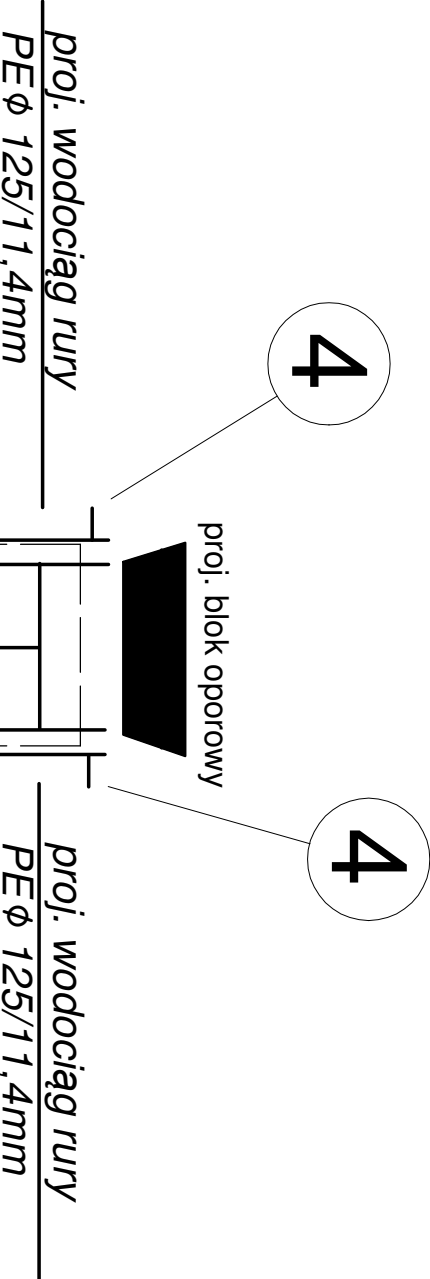
Hp22, Hp23, Hp24



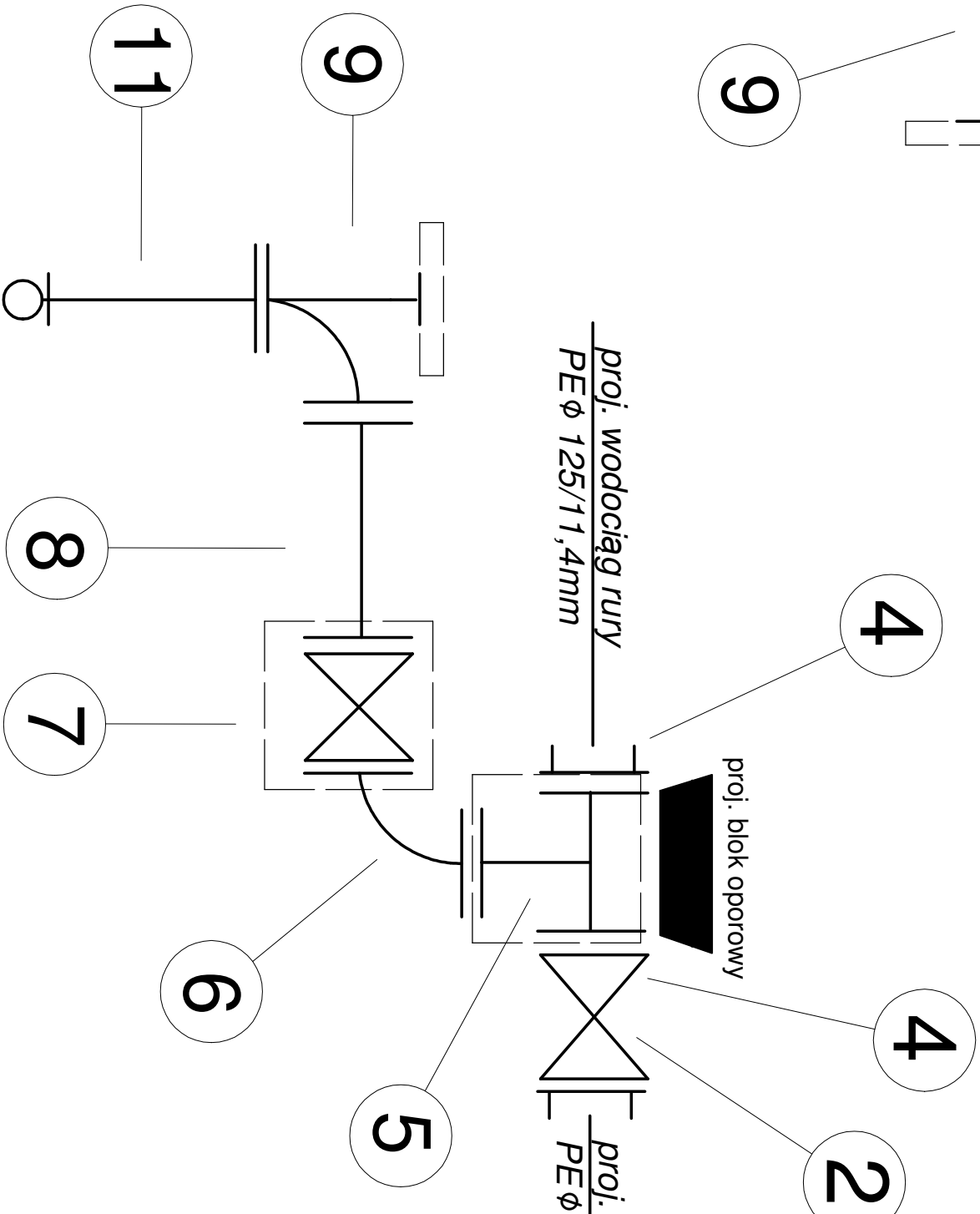
W5



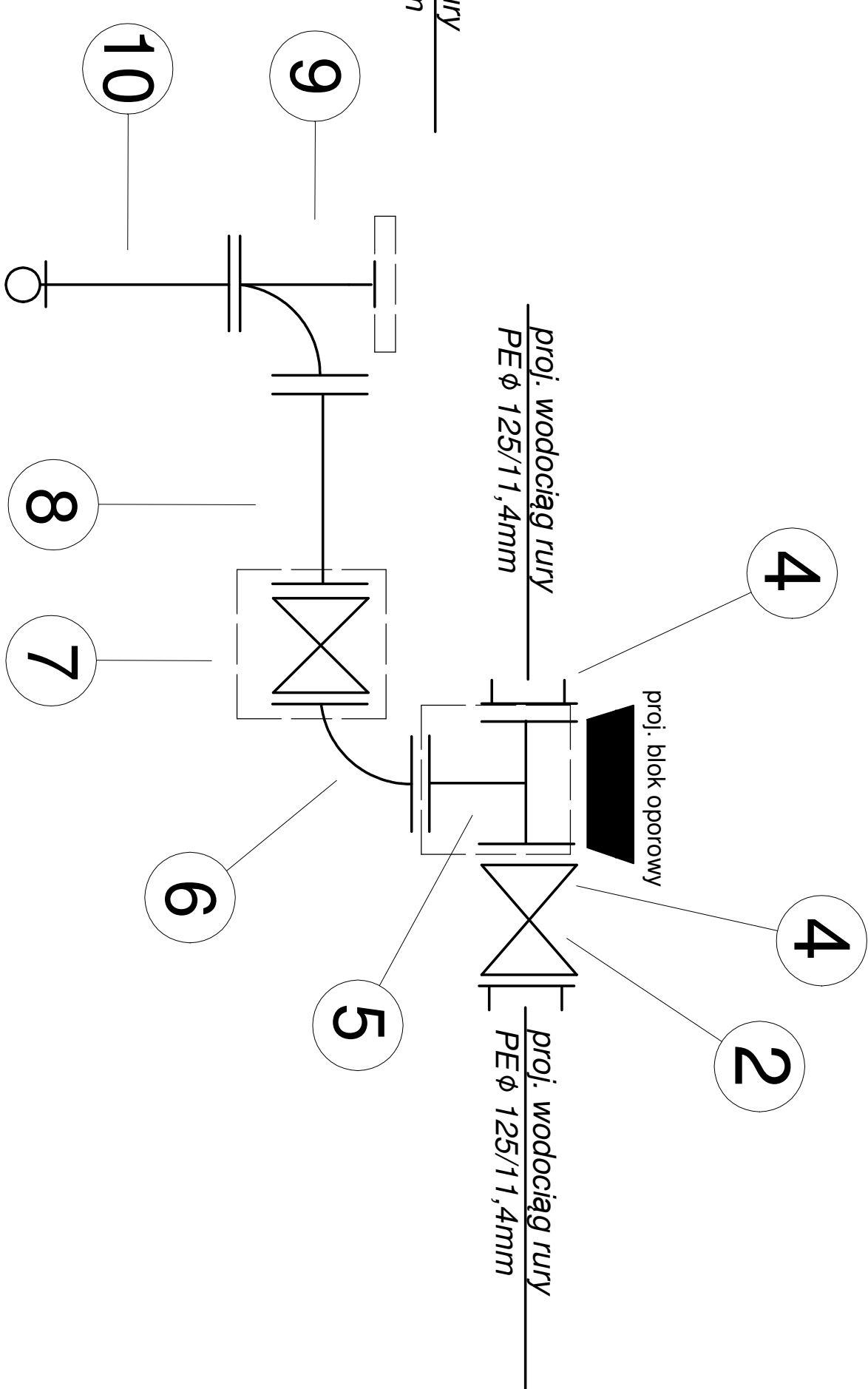
Hp14



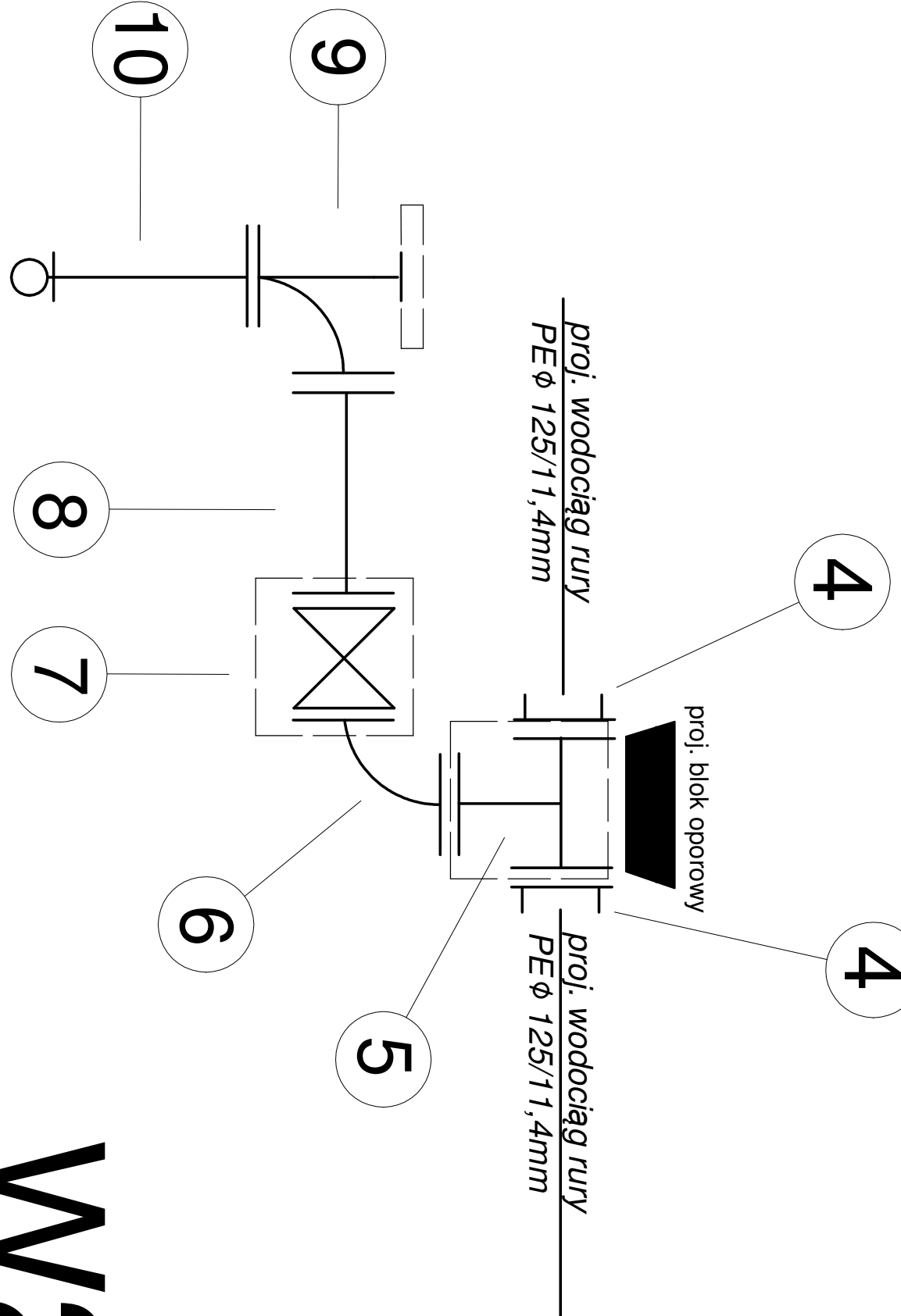
Hp10-ZS2, Hp15-ZS5, Hp18-ZS5.



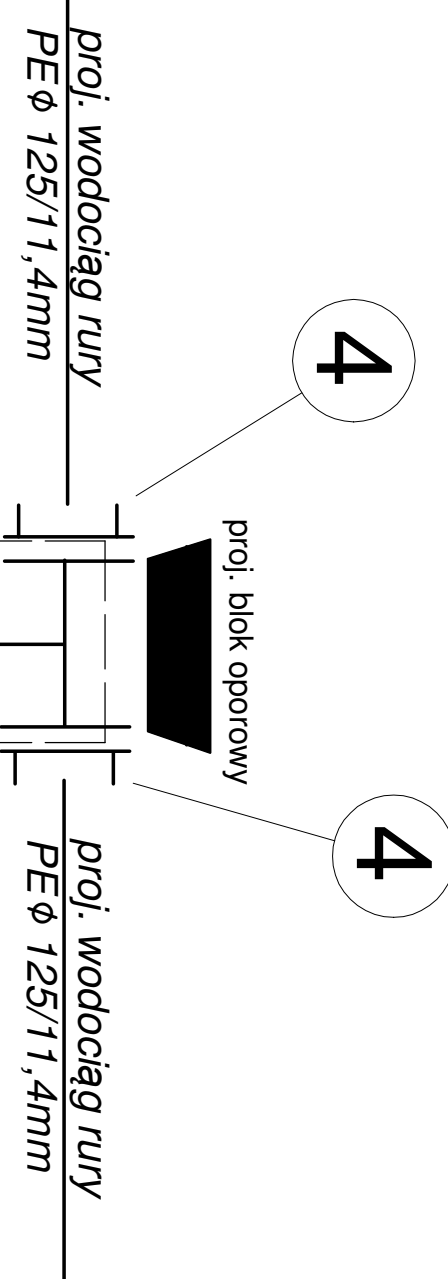
Hp12-ZS3



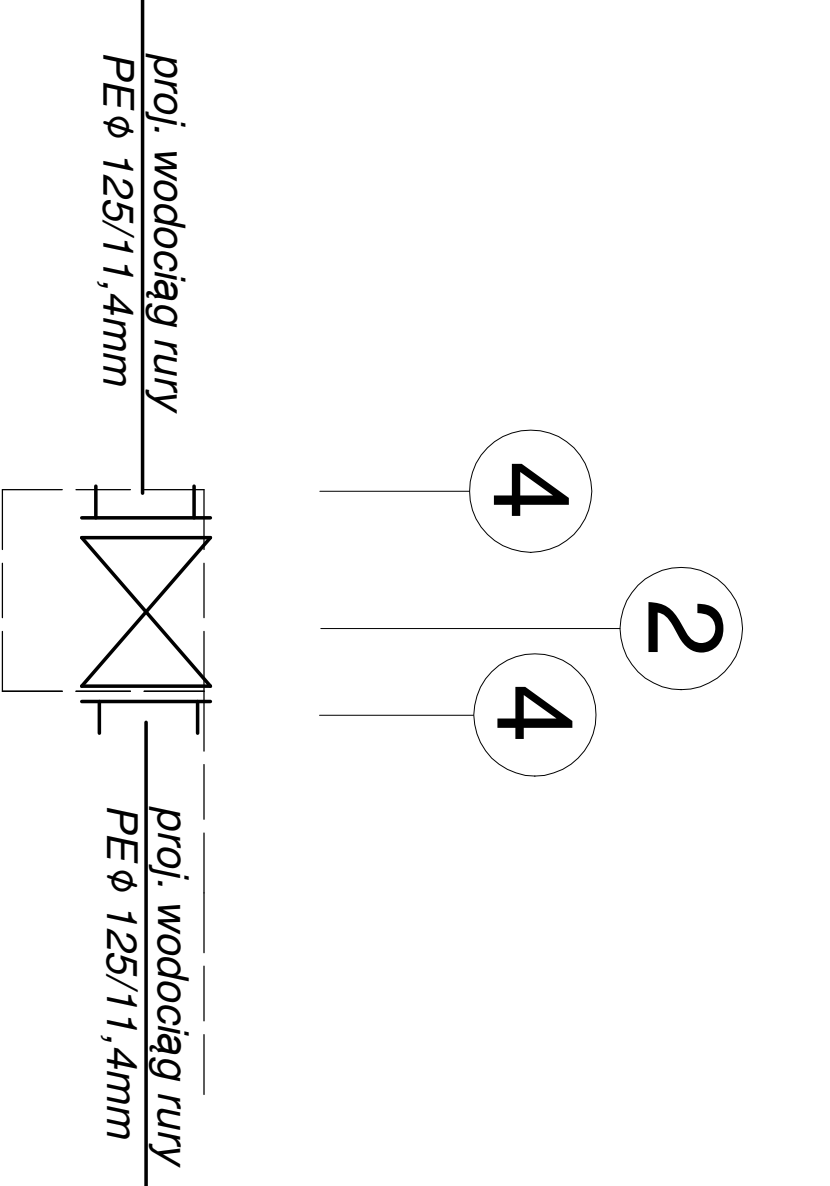
Hp1, Hp2, Hp3, Hp4, Hp6, Hp7, Hp8, Hp11, Hp13, Hp16, Hp17, Hp19, Hp20, Hp21



Hp9



ZS1



ZESTAWIENIE ARMATURY DLA WODOCIĄGU W MIEJSCOWOŚCI STRZAŁA GM.GIDLE.

lp	opis armatury	szt.
1.	kolnierz specjalny DN 100/110 do rur PCV	2
2.	zasuwka kolnierzowa DN100mm	18
	z obudową teleskopową Rd 1,30-1,80m	18
	i skrzyżnią uliczną sztywną dla zasuw	18
3.	trójnik kolnierzowy DN 100/100mm	4
4.	kolnierz DN 100/125 do rur PE	68
5.	trójnik kolnierzowy DN 100/80mm	27
6.	kulk kolnierzowy 90° DN80mm	19
7.	zasuwka kolnierzowa DN80mm	25
	z obudową teleskopową Rd 1,30-1,80m	25
	i skrzyżnią uliczną sztywną dla zasuw	25
8.	króciec dwukolnierzowy L=800mm DN80mm	25
9.	kulk kolnierzowy 90° ze stopką DN80mm	25
10.	hydantł podziemny z żeliwa sferoidalnego DN 80mm,ze skrzyżnią do hydantłów podziemnych	16
11.	hydantł nadziemny z żeliwa sferoidalnego DN 80mm	9
12.	zwężka kolnierzowa DN 100/80mm.	3
13.	zespół napowietrzająco-odpowietrzający do bezpośredniejk zbudowy w ziemi DN80mm L= 1,55,ze skrzyżnią uliczną sztywną dla zasuw.	5
14.	opaska do nawiercania z gwintem wewnętrznym DN 125/32mm	28
15.	zasuwka do przyłączy domowych DN32mm z obudową teleskopową Rd 1,30-1,80m i skrzyżnią uliczną sztywną dla zasuw	30
16.	trójnik PE do zgrzewania DN 32/32mm	30

Przedsiębiorstwo Wodozarowne „SONDA” ul. Nadbrzeżna 57/59 lok. nr 12, 42-200 Częstochowa tel/fax 034 365-1454, tel.32486-91, e-mail:przedsiębiorstwo@opoczta.onet.pl		
nazwa projektu:	PROJEKT BUDOWLANY SIECI WODOCIĄGOWEJ WRAZ Z PRZYŁĄCZAMI W MIEJSCOWOŚCI STANISŁAWICE I STRZAŁA GM.GIDLE.	
nazwa rysunku:	SCHEMATY WĘZŁÓW MONTAŻOWYCH ZESTAWIENIE MATERIAŁÓW	
projektował:	mgr inż. Przemysław Gawron SLC.60630.PWBS/15	Skala: -
sprawdził:	mgr inż. Jacek Latocha OP.L/135P.WOS/15	nr rys. 12
opracował:	mgr inż. Krystian Wiszard	Data opracowania 2016r.